

Sede

Aula Magna Tinozzi,
Ospedale Bellaria
Via Altura, 3 - Bologna

ECM - Educazione Continua in Medicina

MCC srl, Provider ECM n. 1726 ha accreditato il Corso n. 427949 per la professione **Medico Chirurgo** con la Specializzazione in Geriatria, Medicina fisica e riabilitazione, Neurologia, Psichiatria e per la professione: **Psicologo**, attribuendo **n. 7 Crediti formativi**.

Ai fini dell'acquisizione dei Crediti Formativi è **indispensabile** la presenza effettiva ai lavori e la compilazione del questionario ECM, che sarà disponibile per un massimo di tre giorni (72 ore) dalla fine del Corso sulla piattaforma digitale DEEP MED. La piattaforma sarà accessibile con le credenziali fornite via e-mail dalla Segreteria Organizzativa e i partecipanti avranno a disposizione un tentativo per rispondere correttamente ad almeno il 75% delle domande.

Provider e Segreteria Organizzativa



MCC srl

Viale A. Oriani, 2 - Bologna
Tel. +39 051 263703 - info@mccstudio.org
www.mccstudio.org



Società con Sistema Qualità Certificato
ISO 9001:2015

Con il contributo non condizionante di



FOCUS

sulla Demenza Frontotemporale

Bologna, venerdì 6 Dicembre 2024

Aula Magna Tinozzi, Ospedale Bellaria



Presidente del Convegno

Maria Guarino

*Direttrice UOS Interaziendale
Neurologia-AOU*

*UOC Neuromet-IRCCS Istituto
delle Scienze Neurologiche di Bologna*

Comitato Scientifico

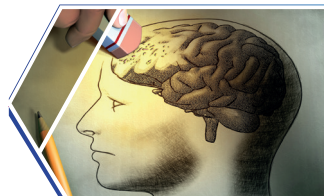
Daniela Gragnaniello

Maria Guarino

Alessandro Marti

Manuela Tondelli

Giovanna Zamboni



La demenza frontotemporale include un gruppo di malattie neurodegenerative eterogenee sia da un punto di vista clinico che neuropatologico. L'esordio è più spesso in età pre-senile. In primo piano sono presenti spesso cambiamenti del carattere e della personalità associata a degenerazione dei lobi frontali e temporali, ma in alcuni casi si evidenziano concomitanti disturbi motori tipici di una sindrome parkinsoniana o una malattia del motoneurone. La diagnosi specie in fase iniziale rappresenta spesso una importante sfida per il neurologo, perché la sintomatologia spesso si sovrappone a quella di altre condizioni.

Il workshop ha lo scopo di approfondire gli aspetti clinico-strumentali, gli aspetti critici per la diagnosi differenziale, le novità in ambito di patogenesi e genetica e le nuove terapie in studio, al fine di facilitare la presa in carico più precoce dei pazienti e delle loro famiglie.

Faculty

Simone Baiardi, *Bologna*

Paolo Caffarra, *Parma*

Sabina Capellari, *Bologna*

Annalisa Chiari, *Modena*

Corrado Cittanti, *Ferrara*

Daniela Gragnaniello, *Ferrara*

Maria Guarino, *Bologna*

Chiara Leta, *Rimini*

Marcella Malagoli, *Modena*

Susanna Malagù, *Forlì*

Alessandro Marti, *Reggio Emilia*

Andrea Mastrangelo, *Bologna*

Nicola Mometto, *Piacenza*

Roberta Pantieri, *Bologna*

Piero Parchi, *Bologna*

Luisa Sambati, *Bologna*

Rossella Santoro, *Bologna*

Marco Spallazzi, *Parma*

Michelangelo Stanzani Maserati, *Bologna*

Andrea Stracciari, *Bologna*

Manuela Tondelli, *Modena*

Caterina Tonon, *Bologna*

Giovanna Zamboni, *Modena*

Con il Patrocinio di



DIPARTIMENTO
DI SCIENZE BIOMEDICHE
E NEUROMOTORIE



SERVIZIO SANITARIO REGIONALE
EMILIA-ROMAGNA
Azienda Unità Sanitaria Locale di Bologna

Istituto delle Scienze Neurologiche
Istituto di Ricovero e Cura a Carattere Scientifico



8.30 Registrazione dei Partecipanti e Welcome Coffee

9.00 Saluto delle Autorità e Introduzione ai lavori

Maria Guarino

Presidente del Convegno

Marco Bozzali

Presidente SINdem

Simona Tondelli

Prorettrice Vicaria UNIBO

Paolo Bordon

Direttore Generale AUSL, Bologna

Raffaele Lodi

Direttore Scientifico IRCCS - ISNB

I SESSIONE

Neurobiologia e Genetica

Moderatori: *Maria Guarino, Susanna Malagù*

9.20 Epidemiologia e complessità patogenetica
Simone Baiardi

9.50 Inquadramento genetico
Sabina Capellari

10.20 **Discussione**

II SESSIONE

Quadri clinici e diagnosi differenziale

Moderatori: *Paolo Caffarra, Andrea Stracciari*

10.30 Variante comportamentale
Manuela Tondelli

11.00 Afasia primaria progressiva
Alessandro Marti

11.30 FTD-ALS spectrum
Marco Spallazzi

12.00 Diagnosi differenziale dei disturbi comportamentali nelle forme ad esordio giovanile

Annalisa Chiari

12.30 Overlapping con patologie psichiatriche primitive e comorbidità

Luisa Sambati

13.00 **Discussione**

13.30 *Light lunch*

III SESSIONE

Diagnostica strumentale e terapia

Moderatori: *Daniela Gragnaniello, Caterina Tonon*

14.30 Biomarcatori nei biofluidi
Piero Parchi

15.00 Neuroimaging
Marcella Malagoli

15.30 Brain PET imaging
Corrado Cittanti

16.00 Clinical trials e terapie emergenti
Giovanna Zamboni

16.30 Tecniche di training cognitivo
Rossella Santoro

17.00 **Discussione**

IV SESSIONE

Casi clinici

Moderatori: *Roberta Pantieri, Michelangelo Stanzani Maserati*

17.20 *Chiara Leta, Nicola Mometto, Andrea Mastrangelo*

18.00 **Discussione**

18.20 Questionario di verifica ECM

18.30 Chiusura dei lavori